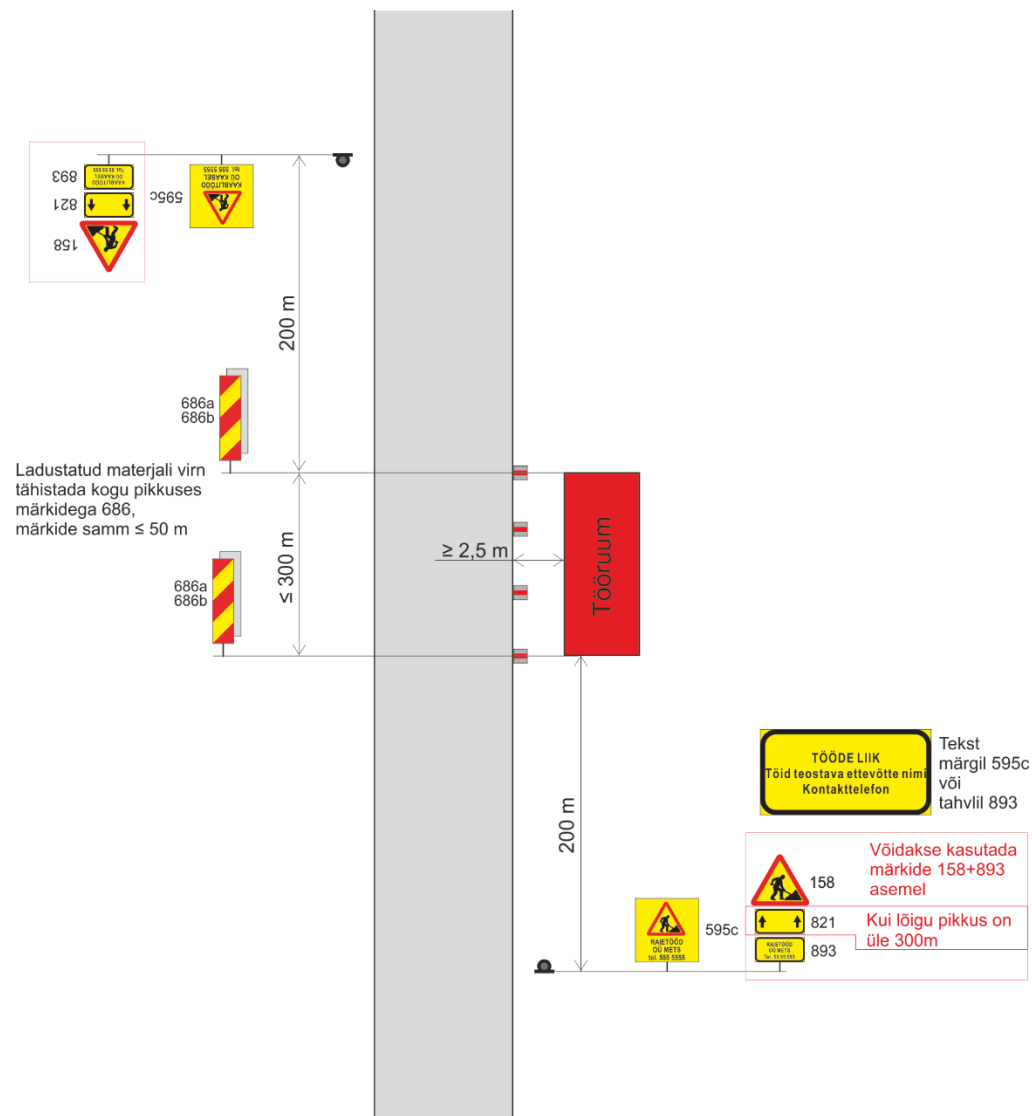


Transpordiamet,
Andrus Guutmann - liikluskorraldaja
12. mai 2026. a.

1. Liikluse korralduse objektil juhinduda määrusest „Nõuded ajutisele liikluskorraldusele“ nr 43 ja juhendist „Riigiteede ajutine liikluskorraldus“ MA 2018-009.
2. Paigaldatavad ajutised liikluskorraldused peavad olema 2. klassi valguspeegeldava kilega. Liikluse korraldamisel kasutada 2. suurusgrupi liikluskorralduse märke.
3. Teele paigaldatud ajutise märgi kõrgus teekattest peab olema vähemalt 0,6 m.
4. Teel ja teemaal töötaval sõidukil peab olema sisse lülitatud vähemalt üks nõuetele vastav ja igas suunas nähtav kollane vilkur või vilkurite kombinatsioon ja teel töötav inimene peab kandma standardi EVS-EN ISO 20471 kohast märguriietust.
5. Sõiduteel väljaspool tööruumi ei tohi parkida sõidukeid ja mehhanisme ega ladustada materjale.
6. Tagada tööde teostamise ajal teekatte puhtus.
7. Langetamis-, virnastamis- ja laadimistööde tegevate masinate töötuled ei tohi pimestada teel liiklejaid.
8. Metsamaterjali kaugus kruusatee servast $\geq 2,5$ m.
9. Vähemalt 24 tundi enne tööde alustamist või liikluskorralduse muutmist teavitada liiklusjuhtimiskeskust e-post tmc@transpordiamet.ee või Transpordiametit Tark Tee [liikluspiirangute iseteeninduskeskkonnas](#), millele pääseb ligi Transpordiameti e-teeninduse kaudu.

Kooskõlastatud liikluskorralduse joonised ei asenda teel ja teemaal töötamise luba.
Joonis peab olema koos loaga tööde teostamise ajal objektil.



Tüüpjoonis	Metsa ladustamine kruusatee – kiirus 70-90 km/h					Joonis 5-2	
Töö nimetus	Metsamaterjali ladustamine riigitee äärde				Teostamise aeg	18.05.2026 .a. – 31.08.2026.a.	
Tööde asukoht	Tee nr	15204	Tee nimi	Käreвете-Raka tee		Km	1,570-1,860 ja 2,425-2,700
	Muu info						
Tööde teostaja	Riigi Metsamajandamise Keskus						
Liikluskorralduse eest vastutaja	Nimi	Maaris Tamm maaris.tamm@rmk.ee				Tel. nr	5232391

